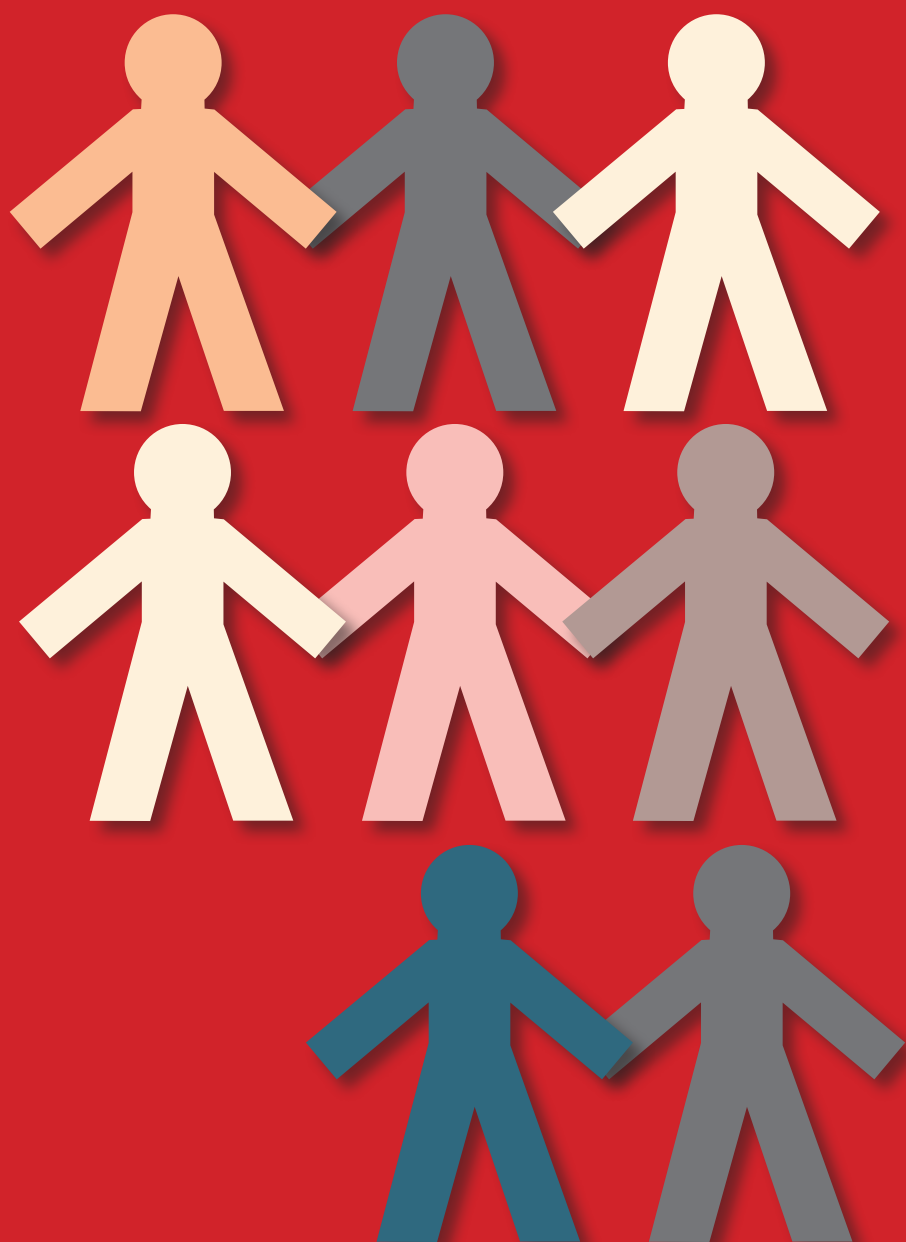


Séminaire des Doctorants de MARGE :

« Formes et fonctions du préconstruit »

(clichés, stéréotypes,
lieux communs, ...)



SÉANCE 1

JEUDI 28 NOVEMBRE

Présentation du séminaire par l'équipe organisatrice et première communication :
Emeline MILLER :

« Place et fonction des *topoi* homériques dans le discours aristophanien sur l'Athènes contemporaine »

SÉANCE 2

JEUDI 29 JANVIER

Samy COPPOLA :

« Lieux communs, clichés et stéréotypes dans l'œuvre de Musset »

SÉANCE 3

JEUDI 27 FÉVRIER

o Germain COLLOMBET :

« Aux sources de la création de l'imaginaire d'une nation : le préconstruit du Gaulois »

o Aurélien PASQUIER :

« L'archétype du Japonais dans l'industrie culturelle cinématographique sud-coréenne »

SÉANCE 4

JEUDI 27 MARS

Raphaël LUIS :

« Le préconstruit générique comme outil polémique : les stratégies littéraires de Stevenson, Borges et Bioy Casares »

SÉANCE 5

JEUDI 24 AVRIL

Andreea BLAGA :

« Les idées reçues dans la traduction française d'Emil Cioran »

