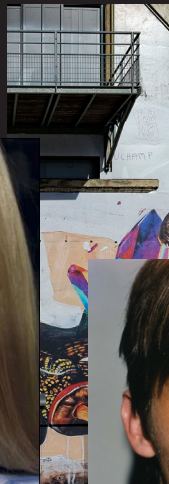


LA BIENNALE
DE LYON
ART



* Roe Ethridge



* Roe Ethridge



Invitation Soirée IAE Lyon Alumni & La Biennale de Lyon

Mercredi 4 décembre 2013
19h | La Sucrière

**12^e Biennale
de Lyon** *ENTRE-TEMPS...
BRUSQUEMENT,
ET ENSUITE*
du 12 septembre 2013
au 05 janvier 2014

Mercredi 4 décembre 2013, 19h

La Sucrière

19h00-19h20

Accueil dans le silo de la Sucrière

19h20-20h35

Visite privée des espaces d'exposition de la Sucrière par petits groupes

20h35-21h10

Conférence : « *Management sensible et créativité : une « affaire » de genre ?* »
En résonance avec la Quinzaine de l'Égalité Femme-Homme

Sylvie Burgat, Directrice Générale, La Biennale de Lyon

Lorella Pignet-Fall, Professeure associée en charge du Management Responsable et Sensible, IAE Lyon

21h10-23h00

Cocktail dinatoire

Inscription obligatoire > [cliquez ici](#)

Nombre de places limité | Invitation valable pour une personne

En cas de désistement, merci de prévenir : chrystele.da-silva@univ-lyon3.fr



LA SUCRIÈRE

47/49 quai Rambaud - Lyon 2^e



Bus S1 - Arrêt Confluence / La Sucrière

Tram T1 - Arrêt Montrochet

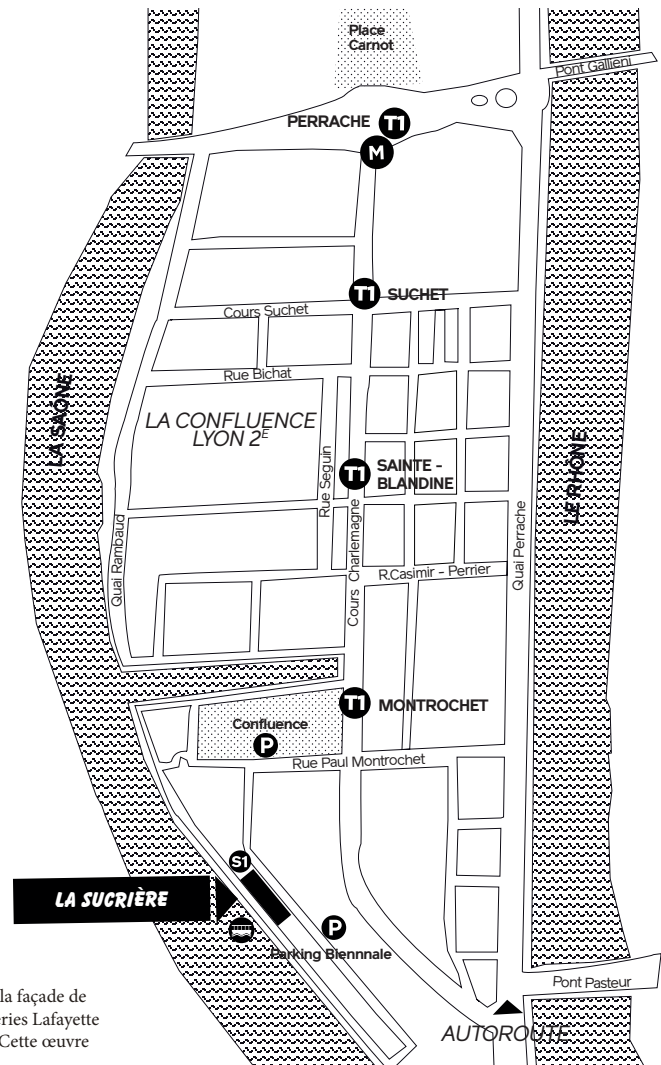


Navette fluviale le week-end uniquement

Embarcadère devant la Sucrière



Parking gratuit et payant



Crédits photographies page 1 : Fresque de l'artiste Paulo Nimer Pjota, "Permuta entre Dois Estados Temporais" sur la façade de la Sucrière. ©Blaise Adilon, courtesy de l'artiste et de la Biennale de Lyon 2013. Augis 1830, marque du groupe Galeries Lafayette et mécène officiel de la Biennale de Lyon, soutient la production de l'œuvre de l'artiste brésilien Paulo Nimer Pjota. Cette œuvre reçoit également le soutien du Club de la Biennale de Lyon ainsi que le soutien technique d'ATC Groupe.