

Normes Internationales d'Audit (ISA)

Les normes ISA: Conception et Application dans l'audit des états financiers

CLEA

IAE Lyon – 5 juin 2014

Hechmi Abdelwahed

Expert comptable - Tunisie
IFAC SMPC Former member

NORMES ISA

- 1. L'IFAC et son organe de normalisation l'IAASB**
- 2. Aperçu global sur les normes ISA**
- 3. Vue d'ensemble sur l'Approche d'audit en conformité avec les normes ISA**

NORMES ISA

1. L'IFAC et son organe de normalisation l'IAASB

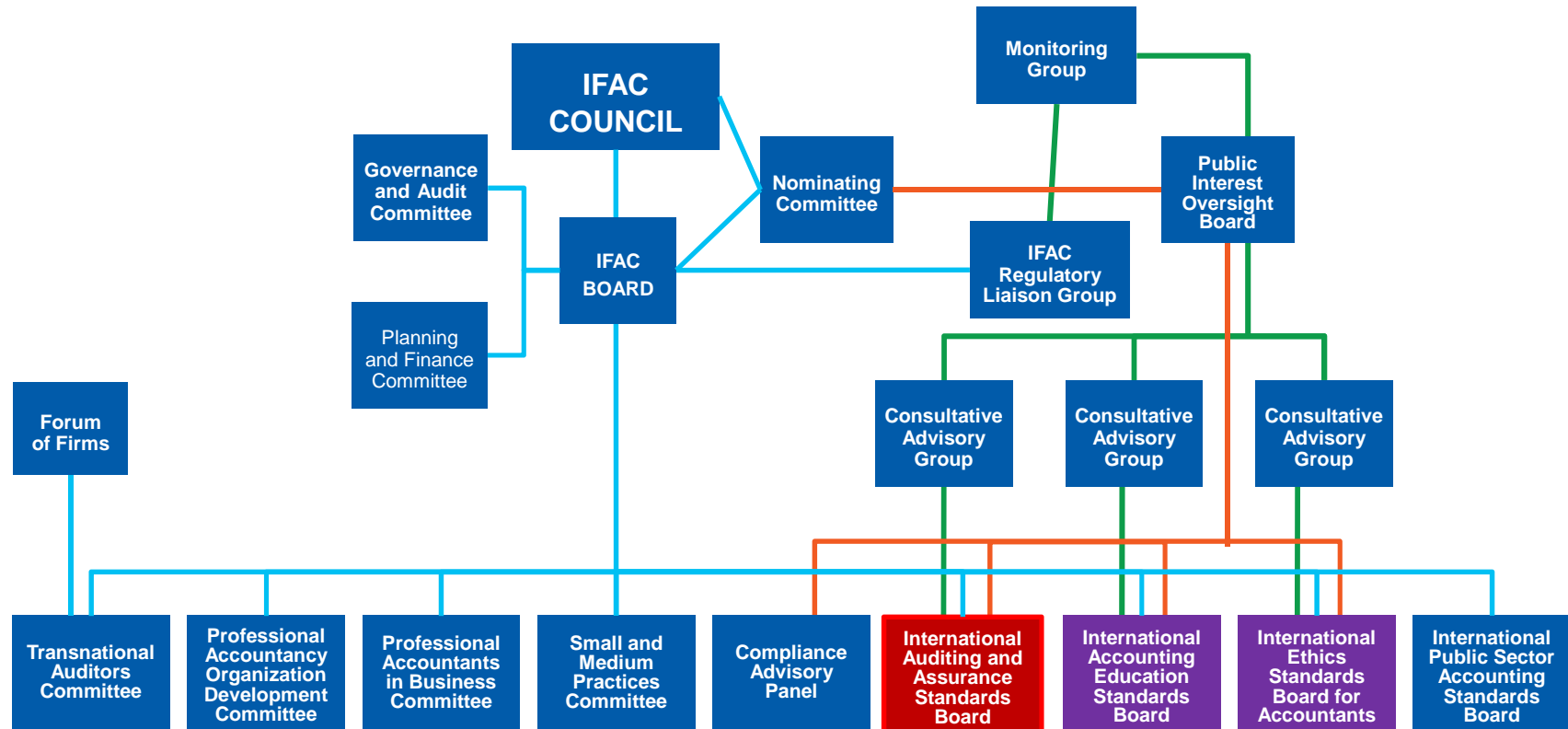
2. Aperçu global sur les normes ISA

3. Vue d'ensemble sur l'Approche d'audit en conformité avec les normes ISA

IFAC? (International Federation of Accountants)

- **Organisation internationale fondée en 1977**
- **à ce jour: 179 membres et associés dans 130 pays et juridictions.**
- **Représente 2,5 millions de professionnels**
- **Œuvre dans l'intérêt public sous le contrôle d'un organe de surveillance indépendant (PIOB).**

Structure de l'IFAC



KEY	
ACCOUNTABILITY	— (Blue line)
OVERSIGHT	— (Orange line)
CONSULTATION/ADVICE	— (Green line)

L'IAASB et sa composition

❑ Les membres

- 18 membres (y compris 3 membres publics), *recommandés par le comité de nomination, nommés par IFAC Board et Approuvés par PIOB*
- Relevant des secteurs public et privé, d'organes normalisateurs ou d'institutions académiques
- Représentation équivalente entre praticiens et non praticiens
- Nomination pour trois ans avec possibilité de renouvellement

❑ Président à plein temps

❑ Réunion quatre à cinq fois par an

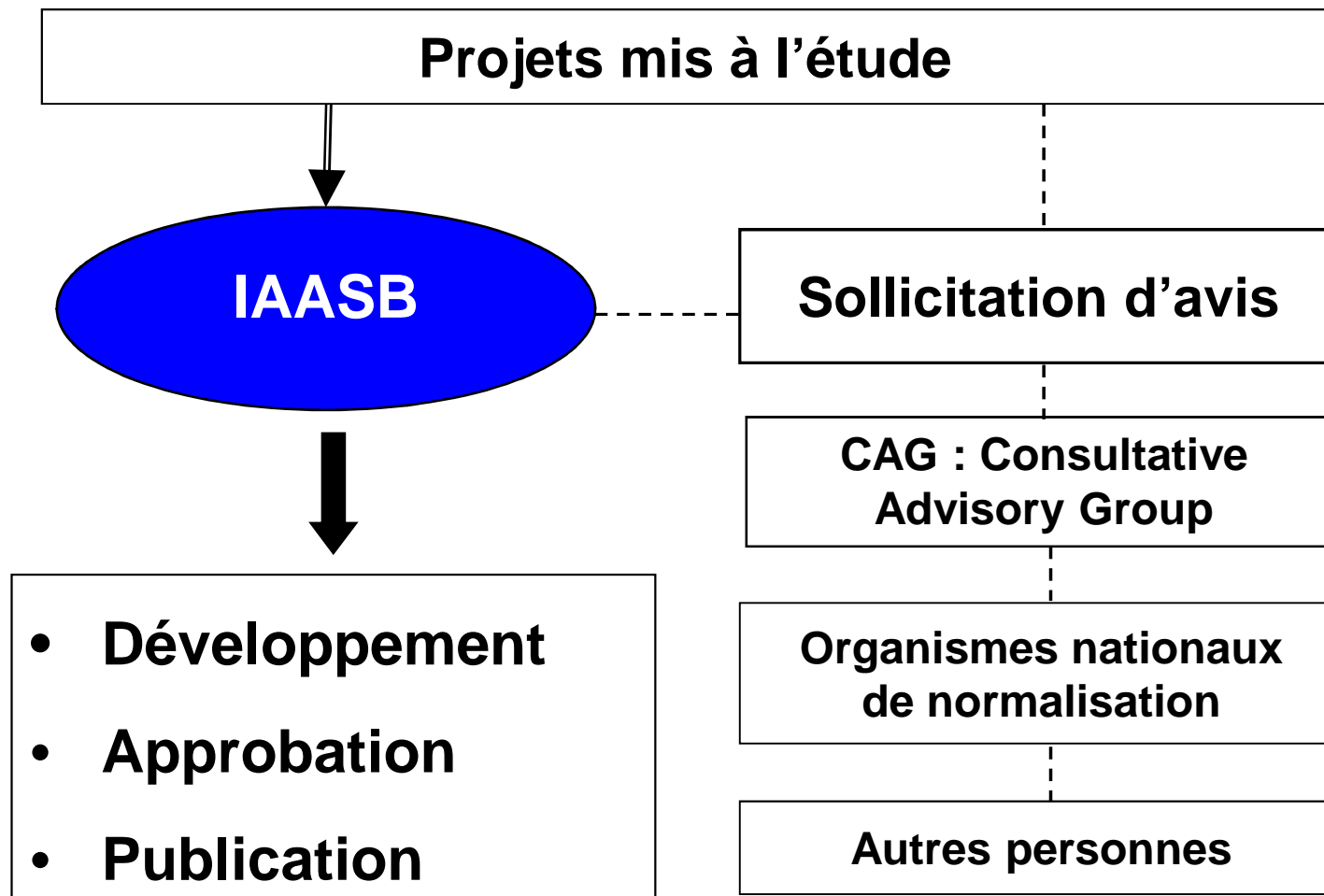
❑ 3 observateurs permanents avec droit à la parole (*European Commission, Japanese Financial Services Agency, United States Public Company Accounting Oversight Board*)

Processus de normalisation

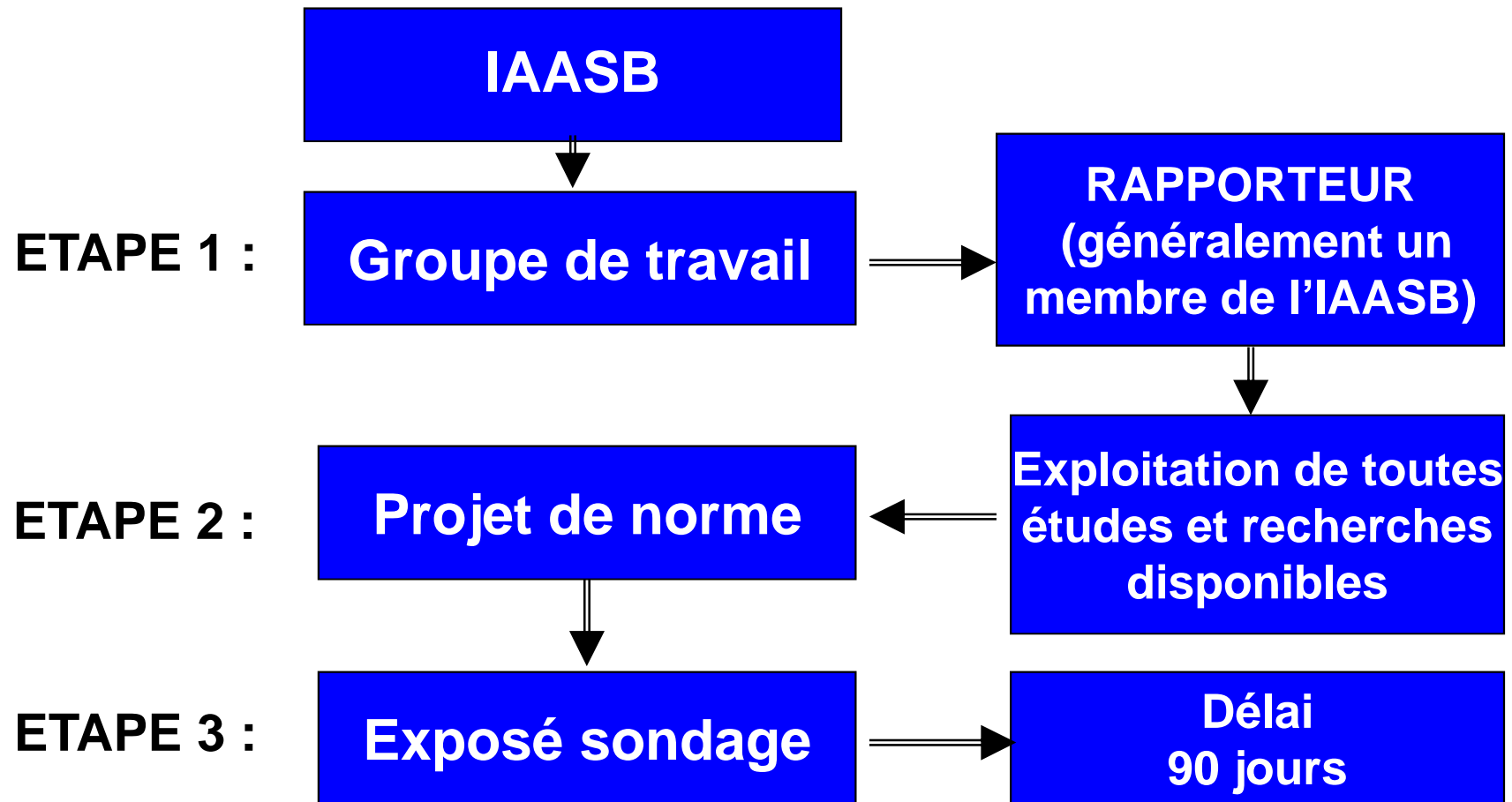
- **Consultation et réceptivité globale:**
 - **En suivant des Procédures rigoureuses**
 - **En cherchant à Assurer une acceptation globale**
 - **Tout en veillant à Préserver l'intérêt public**

- **Transparence**
 - **Réunions ouvertes au public**
 - **Website (www.iaasb.org), gratuit, avec**
 - **Supports, résumés des réunions**
 - **Exposés sondages et lettres commentaires**

Processus de normalisation d'audit 1/3



Processus de normalisation d'audit 2/3



Processus de normalisation d'audit 3/3

ETAPE 4 :

IAASB

Si l'exposé sondage ne révèle pas des modifications importantes

Approbation de la norme moyennant des modifications éventuelles

Si l'exposé sondage révèle des modifications importantes

Nouveau projet de norme

Nouvel exposé sondage

Publications de l'IAASB

- Norme internationale de contrôle qualité (**ISQC**)
- Cadre conceptuel international pour les missions d'assurance
- Normes Internationales d'audit des informations financières historiques (**ISA**)
- Normes Internationales des missions de revue des informations financières historiques (**ISRE**)
- Normes Internationales des missions d'Assurance autres qu'audit et revue (**ISAE**)
- Normes Internationales des Services Connexes (**ISRS**)

NORMES ISA

1. L'IFAC et son organe de normalisation l'IAASB

2. Aperçu global sur les normes ISA

3. Vue d'ensemble sur l'Approche d'audit en conformité avec les normes ISA

Portée des ISA

- **conçues pour obtenir une assurance raisonnable au niveau de tout audit, indépendamment de la taille et de la complexité de l'entité auditée.**
- **peuvent être appliquées de manière proportionnelle à l'ampleur et à la complexité de l'entité auditée**
- **Accent sur le jugement professionnel, les normes sont basées sur des principes, ce qui permet aux praticiens d'adapter les procédures d'audit**
- **Contiennent des considérations particulières pour l'audit des petites entités**

Classification des ISA 1/2

Structurées par thème:

- ISAs N° 200 à 299 : *Normes traitant des principes généraux et des responsabilités*
- ISAs N° 300 à 499 : *Evaluation des risques et éléments de réponse aux risques identifiés*
- ISAs N° 500 à 599 : *Éléments probants*
- ISAs N° 600 à 699 : *Utilisation des travaux d'autres professionnels*

Classification des ISA 2/2

Structurées par thème:

- ISAs N° 700 à 799 : *Conclusions de l'audit et rapports*
- ISAs N° 800 à 899 : *Domaines spécialisés*

Contenu des normes ISA 1/2

Introduction

Inclue généralement, les motivations de la norme, son champ d'application et son sujet, de même que les responsabilités des auditeurs

Objectifs

Chaque norme contient un énoncé clair des objectifs de l'auditeur dans la partie couverte par l'ISA en question

Définitions

Pour une plus grande intelligibilité des normes, les termes applicables ont été définis dans chaque ISA.

Contenu des normes ISA 2/2

Travaux requis

Chaque objectif est supporté par un énoncé clair des travaux requis pour l'atteindre. Les exigences sont souvent exprimés par les termes: "l'auditeur doit..."

Directives et Modalités d'application

Cette partie explique d'une manière plus précise la signification des travaux requis et est supposée couvrir ou inclure des exemples et des procédures qui pourraient être appropriées dans certaines circonstances.

Les Considérations spécifiques pour les PME et le secteur public ont été incorporées dans la norme, parmi les directives d'application.

Exigence de connaître toutes les ISA

Il est nécessaire de lire et de comprendre toutes les normes ISA pour :

- **Les adapter aux circonstances de la mission.**
- **Réagir de manière appropriée à des circonstances inhabituelles.**
- **Communiquer efficacement avec les clients.**
- **Réduire le risque de mission.**
- **Rendre les audits aussi efficaces que possible.**

Si on n'en connaît pas le contenu, on ne saura pas ce qui peut être laissé de côté !

ISA: Adoption et convergences

- **Plus de 100 pays utilisent les ISA (*sous une forme ou une autre*)**
- **23/25 des plus importants marchés de capitaux dans le monde acceptent les ISA**
- **CE adopte les ISA pour les audits légaux**
- **Banque Mondiale: utilise les ISA comme benchmark pour ses travaux de revue**
- **Top 22 des réseaux mondiaux: Méthodologie en phase avec les ISAs**

NORMES ISA

1. L'IFAC et son organe de normalisation l'IAASB
2. Aperçu global sur les normes ISA
- 3. Vue d'ensemble sur l'Approche d'audit en conformité avec les normes ISA**

Vue d'ensemble du processus d'audit (1/2)

L'auditeur planifie et exécute une mission d'audit avec une attitude de **scepticisme professionnel** pour obtenir des **éléments de preuve suffisants et appropriés** permettant de vérifier si les états financiers sont exempts **d'erreurs significatives** (*cadre conceptuel international des missions d'assurance*).

Le professionnel prend en compte:

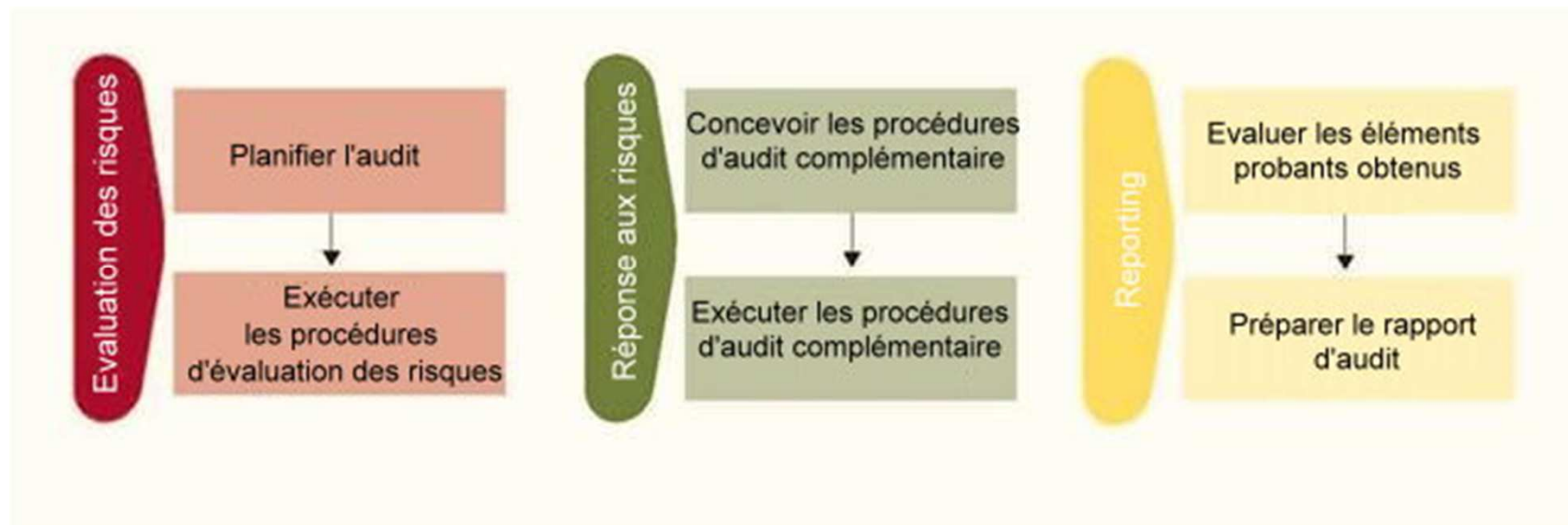
- le caractère significatif
- le risque de la mission d'audit
- la quantité et la qualité des éléments de preuve disponibles.

Les ISA préconisent une approche basée sur les risques

Vue d'ensemble du processus d'audit (2/2)

Les trois phases d'exécution d'un audit selon l'approche par les risques:

Evaluation des risques ; Réponses aux risques et Reporting



Ethique, ISA et Contrôle qualité

Ethique (y compris l'indépendance) et Contrôle qualité, traités comme déterminants dans un audit conforme aux ISA

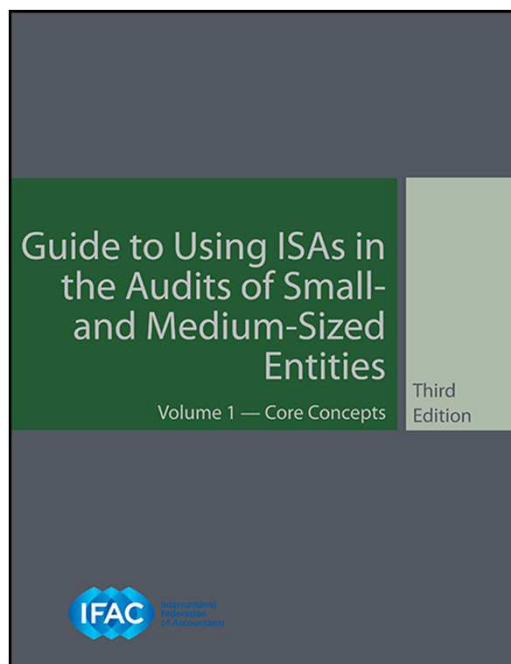


Guides pratiques : ISA Guide & QC Guide

ISA guide: Guide pour l'utilisation des ISA dans l'Audit des PME

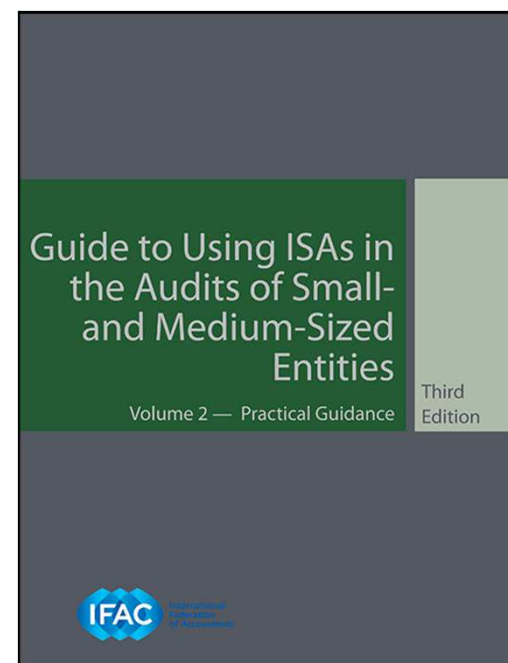
- **Développé par le comité SMPC de l'IFAC**
- **Support pratique dans l'application des ISA dans l'audit des PME**
- **Aide à appliquer les ISA proportionnellement et efficacement dans l'audit des PME**
- **Le Guide est destiné à aider *tous les praticiens* à appliquer les ISA, *dans l'audit des PME*, et non seulement les cabinets de petite et moyenne taille**
- **Traduit ou en cours de traduction en plusieurs langues (27) dont le français (peut être téléchargé du site de l'IFAC gratuitement)**

ISA Guide



Tome 1:

Les concepts fondamentaux d'une approche d'audit par les risques, en conformité avec les ISA

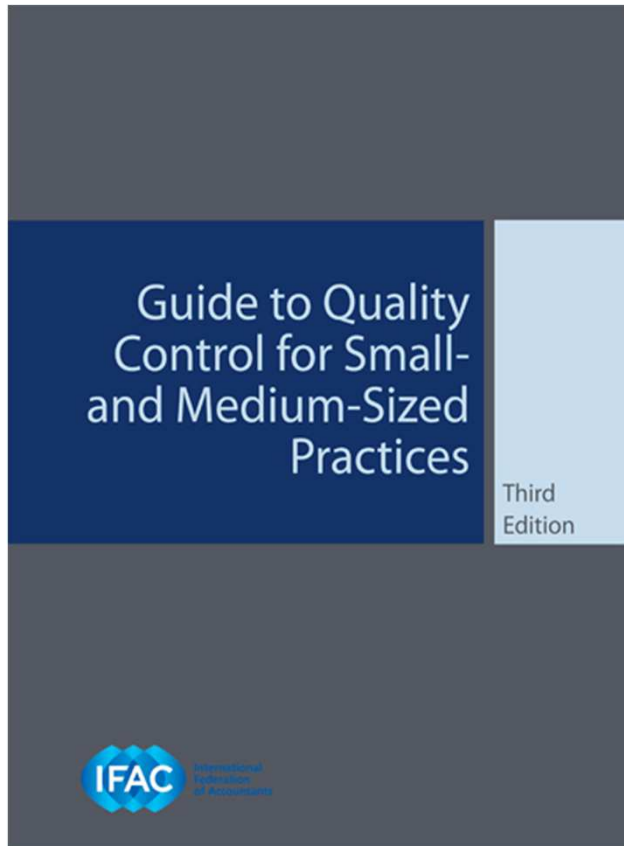


Tome 2

Directives pratiques dans l'exécution de l'audit des PME

***Inclue 2 études de cas illustratives :
un cas de PME et l'autre de micro entreprise***

QC Guide



Guide sur le Contrôle qualité pour les cabinets de petite et moyenne taille

- **Développé par le comité SMPC de l'IFAC**
- **Aide ces cabinets à appliquer l'ISQC 1 proportionnellement et d'une manière efficiente**
- **Inclue des guides pratiques, des études de cas et deux exemples de manuels et de checklists de QC.**

Références générales

- IFAC SMP Committee website: <http://www.ifac.org/smp>
- IFAC SMP Twitter: https://www.twitter.com/IFAC_SMP **(please follow us)**
- IFAC Global Knowledge Gateway: www.ifac.org/Gateway
- IFAC SMP Community:
http://www.linkedin.com/groups?home=&gid=4542841&trk=anet_ug_hm **(please join us)**
- IFACnet <http://ifacnet.com/>
- IFAC SMP Quick Poll: Mid-Year 2013: <http://www.ifac.org/publications-resources/ifac-smp-quick-poll-mid-year-2013> **(please take the Nov./Dec. 2014 poll)**
- Resources and tools (all): <http://www.ifac.org/about-ifac/small-and-medium-practices-committee/smp-resources-and-tools>
- IFAC Translations and Permissions: <http://www.ifac.org/about-ifac/translations-permissions>
- Links to implementation of ISAs resources:
<https://delicious.com/#ifacsmppcommittee/Implementation,Audit>
- Links to implementation of ISQC 1 resources:
<https://delicious.com/#ifacsmppcommittee/Implementation,Quality%20Control>

Références – IAASB

- Staff Q&A, *Applying ISAs Proportionately with the Size and Complexity of an Entity*:
<http://www.ifac.org/publications-resources/staff-questions-answers-applying-isas-proportionately-size-and-complexity-ent>
- Staff Q&A, *Applying ISQC 1 Proportionately with the Nature and Size of a Firm*:
http://www.ifac.org/sites/default/files/publications/files/Staff%20QA%20ISQC%201%20Proportionality_FINAL.pdf
- The Clarified ISAs—Findings from the Post-Implementation Review:
<http://www.ifac.org/publications-resources/clarified-isas-findings-post-implementation-review>

Références : guides d'application

- Guide to Using International Standards on Auditing in the Audits of Small- and Medium-Sized Entities (Third Edition) (incl. companion manual and slides):
<https://www.ifac.org/publications-resources/guide-using-international-standards-auditing-audits-small-and-medium-sized-en>
- Guide pour l'Utilisation des Normes Internationales d'Audit dans l'Audit des Petites et Moyennes Entreprises :
<https://www.ifac.org/sites/default/files/uploads/Trans/ISA%20GUIDE%20Volume%201-French%20translation-v2.pdf>
- Guide to Quality Control for Small- and Medium-Sized Practices (Third Edition) (incl. companion manual and slides): www.ifac.org/publications-resources/guide-quality-control-small-and-medium-sized-practices-third-edition-0