

12^e
COLLOQUE



SOCIÉTÉ FRANÇAISE
DES ÉTUDES JAPONAISES

autour de l'image :
arts graphiques
et culture visuelle

au

JAPON

Université
Jean Moulin
LYON 3

15
16
17
19
20
21
22
23
24
25
26
27
28
29
30
31
DÉCEMBRE
LYON



Sommaire

JEUDI 15 DECEMBRE

ACCUEIL

DISCOURS D'OUVERTURE 4

CONFÉRENCE INAUGURALE

Miura Atsushi

Collections japonaises de tableaux impressionnistes et de peinture japonaise moderne de style occidental..... 4

CONFÉRENCE PLÉNIÈRE 4

Philippe Pelletier

La cartographie ancienne au Japon : hybridation des savoirs, jeux d'image, métagéographie

SESSION 1

TÔKYÔ ET SES REPRÉSENTATIONS : L'IMAGINAIRE URBAIN 4

SESSION 2

USAGES DE LA PHOTOGRAPHIE 4

SESSION 3

GENRE ET POLITIQUES PUBLIQUES 4

SESSION 4

VALORISATION DU TERRITOIRE..... 5

SESSION 5

IMAGES RITUELLES..... 5

SESSION 6

JEUNESSE ET ENGAGEMENT 5

SESSION 7

ARCHITECTURE ET ESPACE..... 6

SESSION 8

CULTURE DE L'INNOVATION : TECHNOLOGIES ET SAVOIR-FAIRE MILITAIRES AU JAPON..... 6

SESSION 9

PATRIMOINE, MUSÉOGRAPHIE ET SUPPORTS..... 6

VENDREDI 16 DECEMBRE

CONFÉRENCE PLÉNIÈRE

Emmanuel Lozerand

La beauté convulsive d'un marché aux puces surréaliste..... 8

SESSION 10

GESTION, RESSOURCES HUMAINES 8

SESSION 11

CANONISATION, RÉÉVALUATION, ÉMERGENCE DE FIGURES 8

SESSION 12

CULTURES DE L'ÉCRAN / INDUSTRIES CULTURELLES JAPONAISES COMME PRODUCTRICES D'IMAGES NATIONALES 8

SESSION 13

DISCOURS SUR LA NATALITÉ ET LA CONTRACEPTION..... 8

SESSION 14

THÉÂTRE ET POÉSIE : LA MÉDIATION DES IMAGES..... 9

SESSION 15

DES MOTS ET DES SÉRIES 9

SESSION 16

POLITIQUE ET SOCIÉTÉ CIVILE 9

SESSION 17

ÉCHANGES COMMERCIAUX ET MATRIMONIAUX À L'ÉPOQUE D'EDO 9

CONFÉRENCES PLÉNIÈRES 9

. Ian Condry

Escape from Zombie Capitalism : Lessons from Anime, Manga and Music from the author of *The Soul of Anime*

. Michael Lucken

Anime et classicisme : une mise en perspective historique

. Ôtsuka Eiji

Pourquoi les *emaki* ne sont pas des mangas ?

SAMEDI 17 DECEMBRE

SESSION 18

LITTÉRATURE, RÉÉCRITURE ET RÉINTERPRÉTATION..... 10

SESSION 19

TRANSFERTS DES TECHNIQUES ET HYBRIDATION..... 10

SESSION 20

REGARDS SUR L'AUTRE DANS LE JAPON MÉDIÉVAL ET PRÉMODERNE (XV^e - XIX^e siècles) 10

TABLE RONDE

QUESTIONS DE VISUALITÉ DANS LE JAPON DU XVII^e SIÈCLE..... 11

. Marianne Simon-Oikawa

Écriture et figure dans le Japon d'Edo : les *moji-e* de Santô Kyôden

. Joshua Mostow

Imprimer l'amour au XVII^e siècle ou l'invention de la pornographie

. Estelle Leggeri-Bauer

Image ou objet ? Deux scènes du *Dit du Genji* vues à travers des stores par Tosa Mitsuoki

Cette année, le colloque de la SFEJ, rendez-vous incontournable de la japonologie francophone, a lieu pour la première fois à Lyon, ville connue pour sa gastronomie, mais aussi pour sa capacité à concilier avec dynamisme les arts et l'industrie. À la pointe des innovations techniques et culturelles, elle a notamment vu naître le cinéma sous l'impulsion des frères Lumière dans les années 1890. Ses liens avec le Japon sont nombreux et variés. Elle a, entre autres, développé depuis le XIX^e siècle une relation singulière avec la ville de Yokohama (avec laquelle elle est toujours jumelée), à travers le commerce de la soie, et abrité les rêves de l'homme d'affaires collectionneur hors-norme qu'était Émile Guimet. Aujourd'hui encore, elle accueille de nombreux ressortissants japonais et constitue un noyau dynamique pour les études japonaises. Le département d'études japonaises de l'Université Jean Moulin-Lyon 3, établi depuis 1981, a permis au japonais de se hisser à la deuxième place en nombre d'étudiants après l'anglais au sein de la Faculté des langues.

Le colloque de décembre 2014, intitulé « Le Japon au XXI^e siècle : dynamiques et mutations », avait brillamment mis en exergue les multiples facettes du Japon contemporain. Pour l'édition 2016, nous avons retenu le thème suivant : « Autour de l'image : arts graphiques et culture visuelle au Japon ».

Dans le discours sur le Japon, l'importance de l'image, en tant que reproduction d'un objet ou d'une figure, est régulièrement soulignée, à travers la complexité de son écriture, la finesse et la force de ses expressions picturales ou encore la richesse de son énergie créative. L'expression « arts graphiques » se réfère ici à l'ensemble des processus qui touchent à la conception visuelle et à la mise en scène des créations artistiques par différentes techniques : écriture, rouleaux illustrés, dessin, peinture, gravure et estampe, photographie, cinéma... À noter que l'ensemble de ces créations peuvent être utilisées à des fins uniquement artistiques, mais aussi industrielles ou commerciales (messages publicitaires, édition, affiches, revues, etc.). Quant à la « culture visuelle », intimement liée aux *visual culture studies* anglo-saxonnes, qui ont renouvelé les manières d'envisager l'utilisation des images dans nos sociétés, elle renvoie au rapport complexe qui existe entre l'émetteur et le récepteur dans une relation médiatisée par l'image. Celui-ci ne se limite pas à l'analyse des images/illustrations, mais touche également à la question de leur réception, de leur diffusion, des conditions de leur production.

Autrement dit, par ce thème, il s'agit d'embrasser l'ensemble des représentations visuelles et artistiques du Japon et de s'interroger sur les aspects sociaux, politiques, esthétiques ou médiatiques associés à celles-ci. Nous choisissons sciemment de ne pas fixer de limites temporelles, pour accueillir une réflexion autant sur le Japon ancien que contemporain. Au vu des nombreuses interventions qui ont été proposées, nous sommes certains que cette recherche collective offrira un éclairage pertinent sur les avancées actuelles en la matière, tant de la part des chercheurs confirmés que débutants, et permettra un dialogue entre champs disciplinaires divers (histoire de l'art, sociologie de l'art, anthropologie, économie culturelle, politique des images, etc.).

Espérant que ce colloque sera l'occasion de découvertes et de rencontres fructueuses, nous vous souhaitons à tous un excellent séjour à Lyon !

Les organisateurs
Cléa Patin et Julien Bouvard

DOUZIÈME COLLOQUE

AUTOUR DE L'IMAGE : ARTS GRAPHIQUES ET CULTURE VISUELLE AU JAPON





JEUDI 15 DECEMBRE

4

9h00

ACCUEIL - Salon des Symboles

10h00-10h30

DISCOURS D'OUVERTURE - Salon des Symboles

10h30-11h30

CONFÉRENCE INAUGURALE - Amphi M

Miura Atsushi | PU, Tôkyô University

Collections japonaises de tableaux impressionnistes et de peinture japonaise moderne de style occidental

11h30-13h00

REPAS

13h00-13h40

CONFÉRENCE PLÉNIÈRE - Salon des Symboles

Philippe Pelletier | PU, Université Lumière Lyon 2

La cartographie ancienne au Japon : hybridation des savoirs, jeux d'image, métagéographie

SESSION 1

- salle 325

TÔKYÔ ET SES REPRÉSENTATIONS : L'IMAGINAIRE URBAIN

Responsable de panel : Marie Augendre

14h00-14h30

Edmond Ernest dit Alban | Doctorant, Université Paris Saint-Denis et Concordia University

Le media mix otaku comme culture visuelle urbaine au Japon : une approche infrastructurelle de la mobilité des images

14h30-15h00

Julien Glauser | Conservateur adjoint, Musée

d'ethnographie de Neuchâtel

Imaginaire tokyôite du skateboard

15h00-15h30

Raphaël Languillon-Aussel | Postdoc, Chûô University

Tôkyô : ordre caché, ville dystopique ? Représenter et aménager le gigantisme urbain de la ville globale financiarisée

15h30-15h45

PAUSE - salle 326

SESSION 2

- salle 329

USAGES DE LA PHOTOGRAPHIE

Responsable de panel : Fabienne Duteil-Ogata

14h00-14h30

Francette Delaleu | EHESS-CRAL

Fonctions et apports de l'image photographique dans la calligraphie japonaise d'après-guerre

14h30-15h00

Ju-Ling Lee | Postdoc, Institute for Advanced Studies on

Asia, Tôkyô University

La photographie coloniale et le Gouvernement général de Taïwan (1895-1945)

15h00-15h30

Lilian Froger | Docteur, Université Rennes 2

Image imprimée, image projetée : autour de Cui cui de Kawauchi Rinko

15h30-15h45

PAUSE - salle 326

SESSION 3

- salle 330

GENRE ET POLITIQUES PUBLIQUES

Responsable de panel : Cléa Patin

14h00-14h30

Amélie Corbel | Doctorante, Science Po Paris / CEE

L'institution matrimoniale japonaise en procès : de la reconnaissance du caractère genré de l'article 750 du Code civil

14h30-15h00

Aline Henninger | Doctorante, Université Toulouse

Jean-Jaurès / CEJ

La négation du principe d'égalité des sexes dans les textes sur l'éducation des années 2000

15h00-15h30

Sarugasawa Kanae | Doctorante, Université Paris-Diderot

- Paris 7 / CEJ

Mère non mariée, mauvaise mère ? - Les sanctions légales contre la maternité hors mariage

15h30-15h45

PAUSE - salle 326

SESSION 4 - salle 325

VALORISATION DU TERRITOIRE

Responsable de panel : Marie Augendre

15h45-16h15

Mike Perez | Docteur, Université Jean Moulin Lyon 3 / IETT

L'avènement du Japon contemporain comme destination du tourisme international

16h15-16h45

Tsuchiyama Yôko | Doctorante, CRAL-EHESS

Présenter les Japonais à travers le photo-reportage : documenter et visualiser la culture régionale dans les années 1950

16h45-17h15

Ioan Trifu | Postdoc, Goethe University Frankfurt

Pour une approche socio-historique de l'action publique patrimoniale dans le Japon d'après-guerre

17h15-17h30

PAUSE - salle 326

SESSION 5 - salle 329

IMAGES RITUELLES

Responsable de panel : Kuroda Akinobu

15h45-16h15

Frédéric Girard | Directeur d'Études, École française d'Extrême-Orient

La naissance de la peinture à thème chrétien au Japon/ la récente découverte de peintures manichéennes

16h15-16h45

Corentin Margirier | Doctorant, Université Jean Moulin Lyon 3 / IETT

Représenter Confucius et les Saints : la « fabrique » du *sekiten* dans le Japon d'Edo

17h15-17h30

PAUSE - salle 326

SESSION 6 - salle 330

JEUNESSE ET ENGAGEMENT

Responsable de panel : Cléa Patin

15h45-16h15

Christian Galan | PU, Université Toulouse Jean Jaurès / CEJ

Les jeunes et l'université au Japon : la nouvelle donne

16h15-16h45

Anne Gonon | PU, Dôshisha University / CNRS, LIA

L'événement Fukushima ou comment la politique vient aux jeunes

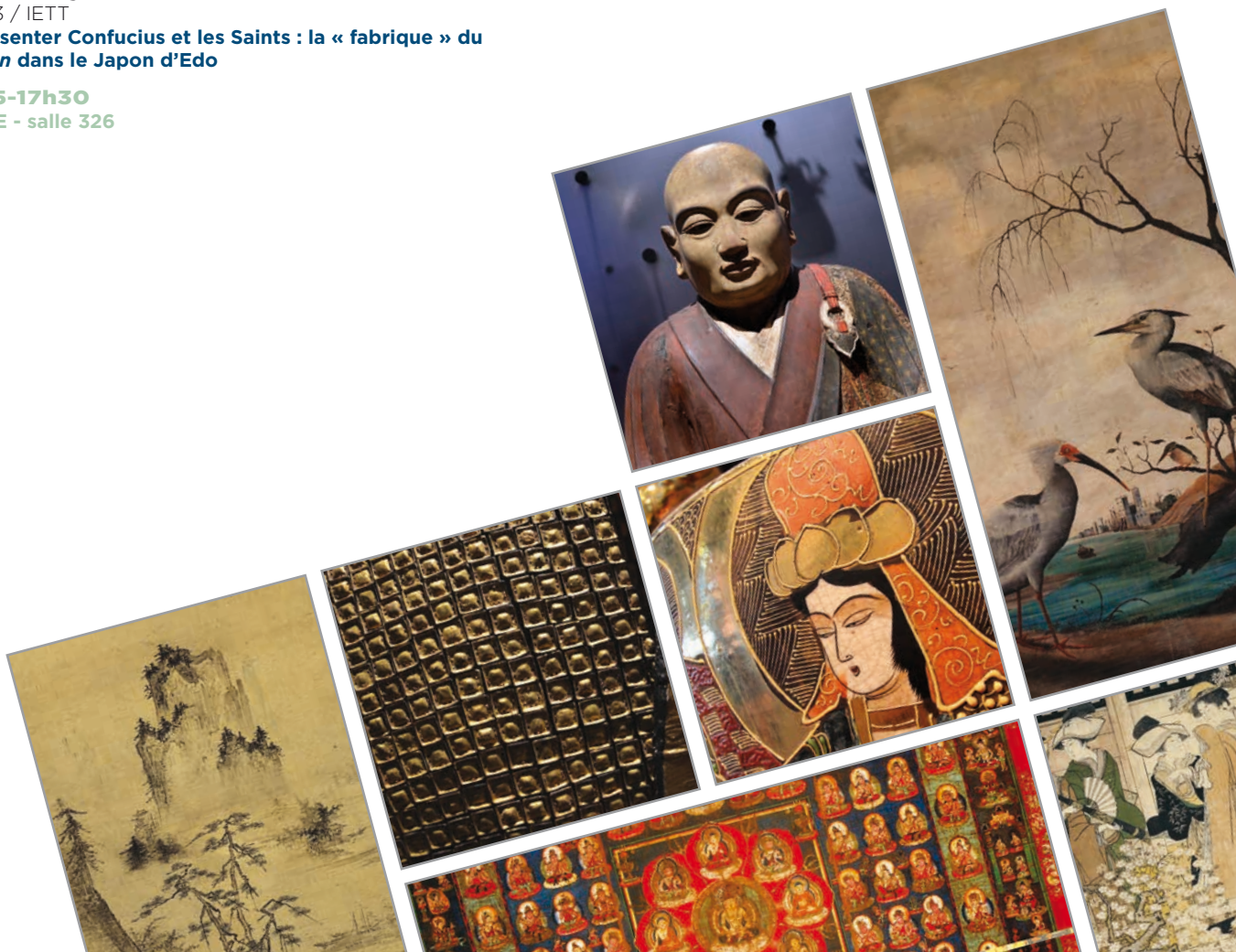
16h45-17h15

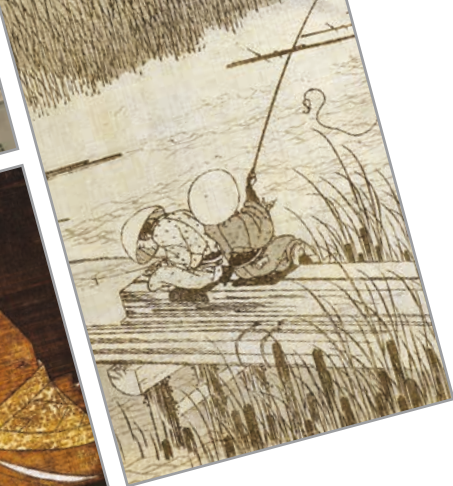
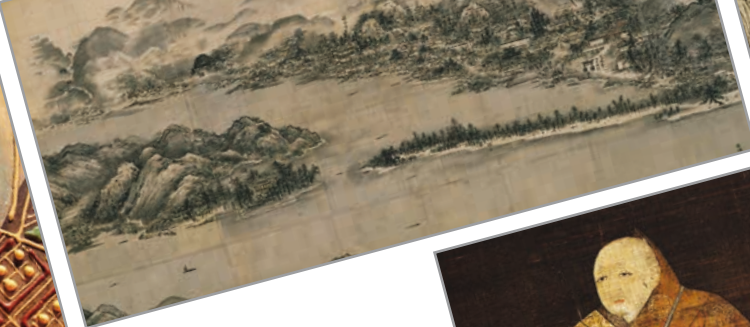
Chûjô Chiharu | ATER, Université Jean Moulin Lyon 3 / IETT

L'évolution du militantisme des musiciennes japonaises : Ômori Seiko et DAOKO

17h15-17h30

PAUSE - salle 326





6

SESSION 7 - salle 325

ARCHITECTURE ET ESPACE

Responsable de panel : Sylvie Brosseau

17h30-18h00

Cecile Laly | Chercheure invitée, Paris 4 / international
Research Center for Japanese Studies

**Photographies contemporaines de Gunkanjima -
Illustration de l'histoire économique et sociale d'une
île industrielle**

18h00-18h30

Delphine Vomscheid | Doctorante, EPHE / CRCAO

**La valorisation et la médiatisation du patrimoine bâti par
l'image numérique au Japon, la restitution des châteaux**

SESSION 8 - salle 329

CULTURE DE L'INNOVATION : TECHNOLOGIES ET SAVOIR-FAIRE MILITAIRES AU JAPON

Responsable de panel : Alexandre Roy

17h30-18h00

Nakatsu Masaya | Doctorant, Université Paris-Diderot -
Paris 7 / CRCAO

**Abel Guérineau et son enseignement du dessin à
l'école militaire du Japon**

18h00-18h30

Grégoire Sastre | Docteur, Université Paris-Diderot -
Paris 7 / CRCAO

**Du non-institutionnel à l'institutionnel ? La relation
des agents d'influence avec le renseignement militaire
japonais (1880-1912)**

18h30-19h00

Jonathan Jay Mourton | Doctorant, Université Paris-
Diderot - Paris 7 / CRCAO

**Ghost In the Shell : Le soldat augmenté une réalité ou
un horizon lointain ?**

SESSION 9 - salle 330

PATRIMOINE, MUSÉOGRAPHIE ET SUPPORTS

Responsable de panel : Claire Brisset

17h30-18h00

Laïli Dor | Postdoc, INALCO CEJ

**Le développement des expositions sélectives et
l'émergence d'une norme visuelle en calligraphie**

18h00-18h30

Anne-Lise Mithout | ATER, Université de Strasbourg

**Du handicap à la création d'une culture non-visuelle :
Les images tactiles dans le Japon contemporain**

18h30-19h00

Coralie Legroux | Conservatrice, restauratrice d'art,
docteure en Histoire de l'Art

**Enjeux et problématiques des peintures japonaises
expatriées**



Films Lumière tournés au Japon

Jeudi 15 décembre - 19h30-20h30 (amphi J)

Projection commentée des films Lumière tournés au Japon (fin XIX^e siècle)

En collaboration avec l'Institut Lumière

Expositions - Salon des Symboles

Nous avons le plaisir d'accueillir deux expositions :

- **Images du Japon contemporain dans la ville**

Organisation : Japarchi

- **Soyeux destins**

Organisation : consulat du Japon à Lyon et Iwashita Yôko





VENDREDI 16 DECEMBRE

9h00-9h40

CONFÉRENCE PLÉNIÈRE - Auditorium Malraux
Emmanuel Lozerand | PU, INALCO / CEJ
La beauté convulsive d'un marché aux puces surréaliste

SESSION 10 - salle 325

GESTION, RESSOURCES HUMAINES
Responsable de panel : Béatrice Jaluzot

10h00-10h30

Arnaud Grivaud | ATER, Université Paris-Diderot - Paris 7 / CRCAO

La gestion des ressources humaines de la haute fonction publique japonaise : vers une politisation des nominations ?

10h30-11h00

Julien Martine | MCF, Université Paris-Diderot - Paris 7 / CRCAO

L'emploi des seniors au Japon : une analyse des facteurs déterminants de la gestion des fins de carrière

11h00-11h30

Sophie Nivoix / Serge Rey | MCF, Université de Poitiers / PU, Université de Pau et des Pays de l'Adour

TEPCO après Fukushima: résistance ou résilience ?

11h30-12h00

César Castellvi | Doctorant, Tôkyô University / EHES
Quel avenir pour la presse japonaise ? Réflexions sur les transformations d'un modèle

12h-13h20

REPAS*

SESSION 11 - salle 329

CANONISATION, RÉÉVALUATION, ÉMERGENCE DE FIGURES

Responsable de panel : Mathieu Capel

10h00-10h30

Minami Asuka | PU, Sagami-joshi University
La redécouverte de l'*ukiyo-e* au Japon au cours des années 1910

11h30-12h00

Anne Gossot | PU, Université Bordeaux Montaigne
L'essor de la figure du designer en artiste au Japon depuis les années 1970

10h30-11h00

Nicolas Mollard | Chercheur, MFJ (UMIFRE 19, CNRS-MAEDI)
L'auteur dévoilé : pour une iconographie de l'écrivain au seuil de la modernité

11h00-11h30

Suzuki Seiko | Postdoc, CRCAO
Le striptease et les intellectuels de 1947 aux années 1970

12h-13h20

REPAS*

SESSION 12 - salle 330

CULTURES DE L'ÉCRAN

Responsable de panel : Julien Bouvard

10h00-10h30

Marie Pruvost-Delaspre | ATER, Université Sorbonne Nouvelle - Paris 3 / IRCAV

L'animation télévisée japonaise : perspective esthétique et historiographique

10h30-11h00

Benoît Bottos | Étudiant boursier, Chûô University
Culture de l'écran au Japon : une histoire des pratiques ludiques dans les salles d'arcade par le biais des médiations techniques

LES INDUSTRIES CULTURELLES JAPONAISES COMME PRODUCTRICES D'IMAGES NATIONALES : CONSTITUTION D'UN RÉPERTOIRE DE REPRÉSENTATIONS DU JAPON

11h00-11h30

Christophe Boléat | Docteur, Rikkyô University
Le pouvoir de l'image dans l'industrie de la musique populaire japonaise

11h30-12h00

Clothilde Sabre | Postdoc, Center for Advanced Tourism Studies (Hokkaidô University)

Développement et valorisation du tourisme lié au manga et à l'animation : quelles images pour le « cool Hokkaido » ?

12h00-13h20

REPAS*

8



SESSION 13 - salle 325

DISCOURS SUR LA NATALITÉ ET LA CONTRACEPTION
Responsable de panel : Adrien Carbonnet

13h20-13h50

Rémi Scoccimaro | MCF, Université Toulouse Jean Jaurès / CEJ

Un ou deux ? La (dé)natalité dans le Japon du XXI^e siècle

13h50-14h20

Aizawa Nobuyo | MCF, Tôkyô Keizai University / Fondation France-Japon de l'EHESS

Comment réagit le mouvement féministe « Ūman ribu » à la pilule contraceptive ?

SESSION 14 - salle 329

THÉÂTRE ET POÉSIE : LA MÉDIATION DES IMAGES
Responsable de panel : Gerald Peloux

13h20-13h50

Magali Bugne | ATER, Université de Strasbourg

La topographie du désir dans les *nô* de Konparu Zenchiku

13h50-14h20

Julie Brock | PU, Kyôto Institute of Technology (KIT)

La fonction des images dans l'œuvre d'Abe Kôbô au prisme de ses poèmes de jeunesse

SESSION 15 - salle 330

DES MOTS ET DES SÉRIES

Responsable de panel : Jean Bazantay

13h20-13h50

Blanche Delaborde | Doctorante, INALCO / CEJ

L'iconicité de l'écriture dans les mangas : le cas des onomatopées et des impressifs

13h50-14h20

Higashi Tomoko | MCF, Université Grenoble Alpes / LIDILEM

Analyse des particules interactionnelles du point de vue du genre à travers les feuilletons et films japonais des années 1960 à nos jours

SESSION 16 - salle 325

POLITIQUE ET SOCIÉTÉ CIVILE

Responsable de panel : Béatrice Jaluzot

14h20-14h50

Benoit Granier | ATER, Sciences po Lyon

La place de l'image dans les politiques de changement des comportements qui consomment de l'énergie au Japon

14h50-15h20

Pénélope Roullon | doctorante, INALCO / CEJ

Teikei 提携 : Don et dé-marchandisation des relations producteurs-consommateurs

15h20-15h40

PAUSE - salle 326

SESSION 17 - salle 329

ÉCHANGES COMMERCIAUX ET MATRIMONIAUX À L'ÉPOQUE D'EDO

Responsable de panel : Guillaume Carré

14h20-14h50

Delphine Mulard | Doctorante, INALCO / CEJ

Des manuscrits enluminés pour les jeunes mariées ? Réexamen d'un lieu commun de l'historiographie sur les trousseaux de mariages aux XVII^e et XVIII^e siècles

14h50-15h20

Pierre-Emmanuel Bachelet | Doctotant, ENS Lyon / IAO

Le Đại Việt dans les réseaux japonais en Asie du Sud-Est (XVI^e-XVII^e siècles)

15h20-15h40

PAUSE - salle 326

CONFÉRENCES PLÉNIÈRES - Auditorium Malraux

15h40-16h20

Ian Condry | PU, Massachusetts Institute of Technology (MIT)

Escape from Zombie Capitalism : Lessons from Anime, Manga and Music from the author of *The Soul of Anime*

16h20-17h00

Michael Lucken | PU, INALCO / CEJ

Anime et classicisme : une mise en perspective historique

17h00-17h40

Ôtsuka Eiji | PU, International Research Center For Japanese Studies

Pourquoi les *emaki* ne sont pas des mangas ?

17h40-18h00

DIALOGUE, QUESTIONS/RÉPONSES

18h30-19h30

ASSEMBLÉE GÉNÉRALE DE LA SFEJ - Salon des Symboles

19h30

APERITIF





SAMEDI 17 DECEMBRE

SESSION 18 - salle 325

LITTÉRATURE, RÉÉCRITURE ET RÉINTERPRÉTATION
Responsable de panel : Antonin Bechler

9h30-10h00

Evelyne Lesigne-Audoly | MCF, Université de Strasbourg
Sei Shōnagon dans le manga *Utakoi* : entre poésie et narration

10h00-10h30

Fujiwara Dan | MCF, Université Toulouse Jean Jaurès / CEJ
La réécriture chez Mizumura Minae : le cas de *Honkaku-shōsetsu* (2002)

10h30-11h00

Miyazaki Kaiko | ATER, Université Toulouse Jean Jaurès / CEJ
Représenter le tabou : enjeux esthétiques et enjeux politiques, à travers les adaptations cinématographiques de *Hashi no nai kawa*

11h00-11h30

Thomas Garcin | Chargé de cours, Université de Strasbourg / IETT
Mishima et la peinture

11h30-13h00

REPAS*

SESSION 19 - salle 329

TRANSFERTS DES TECHNIQUES ET HYBRIDATION
Responsable de panel : Marie Parmentier

9h30-10h00

Hayashi Kumiko | Postdoc, International Research Center For Japanese Studies / EHES
Les échanges culturels entre la France et le Japon dans le domaine de l'enseignement du dessin - L'exemple de Félix Régamey

10h00-10h30

Iwashita Yōko | Enseignante contractuelle de 2nd degré, Université de Lille 3
Transfert de technologies de la France (région Rhône-Alpes) vers le Japon et du Japon vers la France autour de l'industrie de la soie

10h30-11h00

Ariane Perrin | Docteure, chargée de cours, Université Paris-Diderot - Paris 7
Contacts, échanges et transmission : les peintres coréens en mission au Japon et les rencontres avec les peintres japonais du *nanga* à l'époque d'Edo (XVIII^e siècle)

11h00-11h30

Mathias Vigouroux | MCF, Zhejiang University / IETT
Rendre visible l'invisible : innovations visuelles et rôle des illustrations et mannequins dans la pratique de l'acupuncture à l'époque d'Edo

11h30-13h00

REPAS*

SESSION 20 - salle 330

REGARDS SUR L'AUTRE DANS LE JAPON MÉDIÉVAL ET PRÉMODERNE (XV^e - XIX^e siècles)
Responsable de panel : Guillaume Carré

9h30-10h00

Damien Peladan | Doctorant, Université Paris-Diderot - Paris 7

Réactions japonaises à l'expédition coréenne contre Tsushima, 1419

10h00-10h30

Noémi Godefroy | Postdoc, INALCO / CEJ
Altérités perçues, altérités vécues - Visions des Aïnous au Japon (XVIII^e siècle)

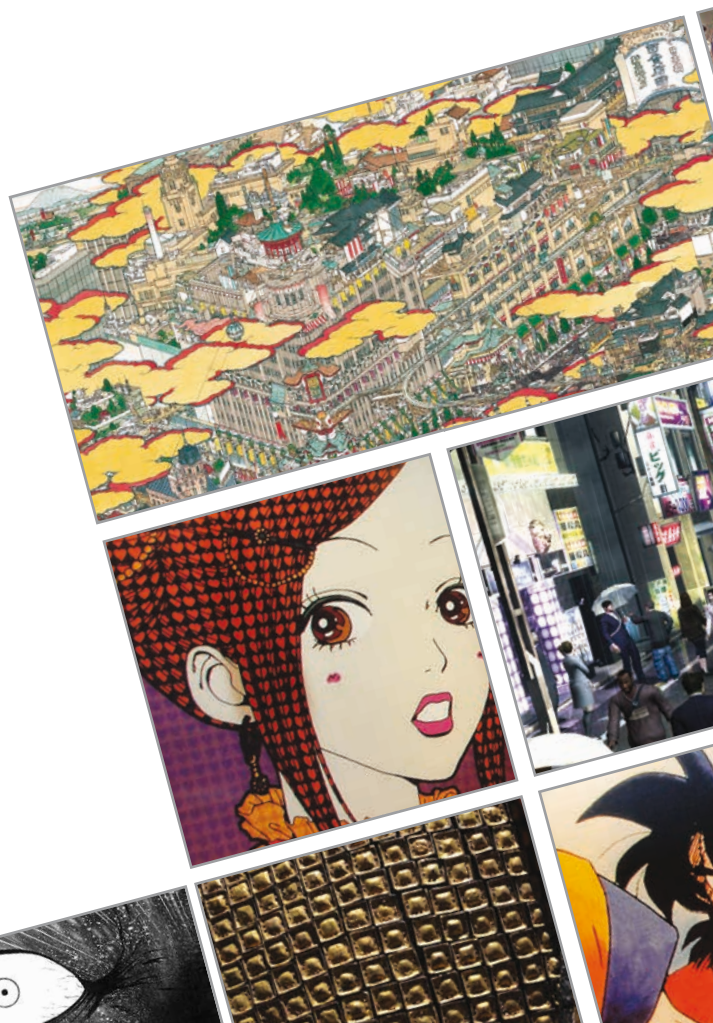
10h30-11h00

Martin Nogueira Ramo | MCF, EFEO
La loi de Jésus à l'assaut du Japon : l'image du catholicisme et de l'Occident dans le *Bateren-ki* (c. 1610)

11h30-13h00

REPAS*

10



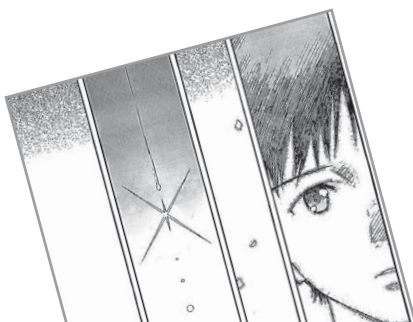


TABLE RONDE - Auditorium Malraux

QUESTIONS DE VISUALITÉ DANS LE JAPON DU XVII^E SIÈCLE

Présidente de la table ronde : Claire Brisset

13h00-13h45

Marianne Simon-Oikawa | MCF HDR, Tôkyô University

Écriture et figure dans le Japon d'Edo : les *moji-e* de Santô Kyôden

13h45-14h30

Joshua Mostow | PU, University of British Columbia, Vancouver

Imprimer l'amour au XVII^e siècle ou l'invention de la pornographie

14h30-15h15

Estelle Leggeri-Bauer | PU, INALCO / CEJ

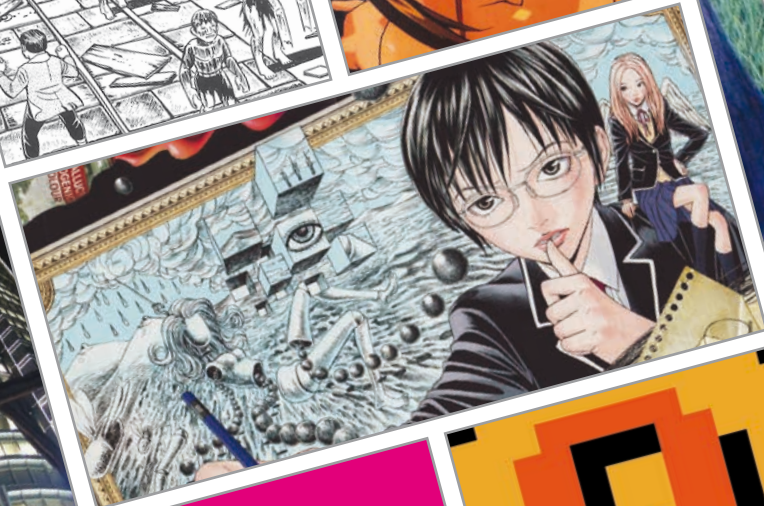
Image ou objet ? Deux scènes du *Dit du Genji* vues à travers des stores par Tosa Mitsuoki

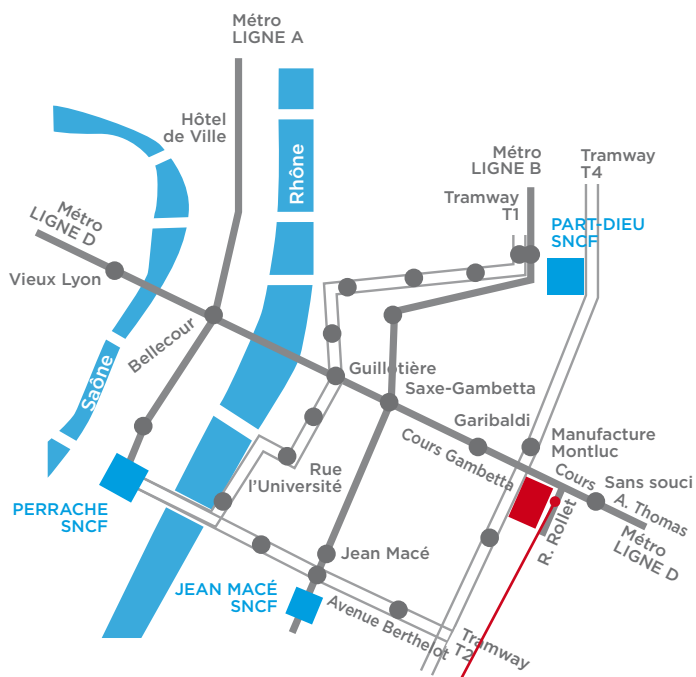
15h15-16h00

QUESTIONS/RÉPONSES

16h00

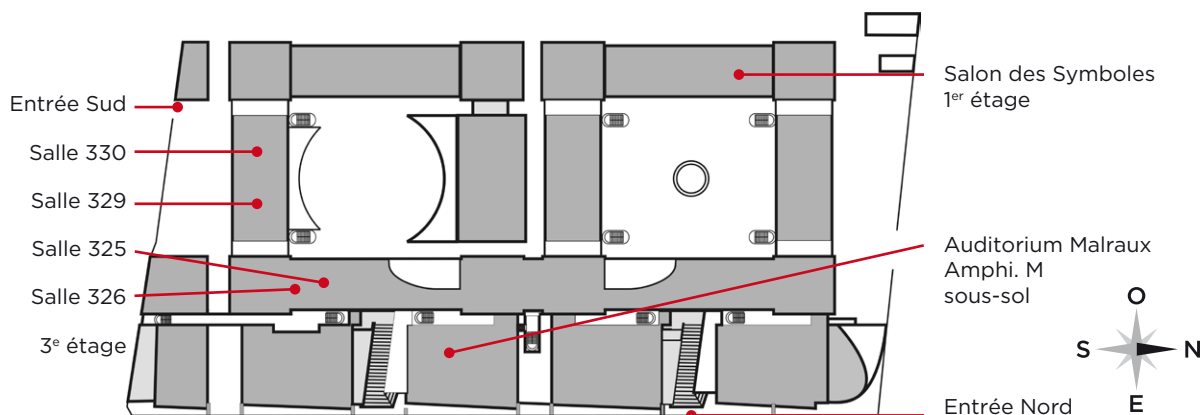
CLOTURE





Accès à la Manufacture des Tabacs (LYON 3) | 6 rue Rollet - Lyon 8^e

- Métro Ligne D, station « Sans Souci »
- Tramway T4 : arrêt Manufacture-Montluc
- Bus lignes C23, C25, 69 et 296, arrêt Manufacture des Tabacs
- Gare la plus proche : Part-Dieu (30 min à pied).



- Comité d'organisation :

Cléa Patin | MCF, Université Jean Moulin Lyon 3

Julien Bouvard | MCF, Université Jean Moulin Lyon 3

- Tarif : 5 € par jour

Gratuité pour les membres de la SFEJ

**REPAS : réservé aux intervenants et aux membres de la SFEJ ;
servi au salon des symboles*

- Contact : sfej2016@gmail.com

<https://sfejcolloque2016.wordpress.com/>

